

ARES EDGE WELDER WELDING MACHINE



MATIC

ARTISANS OF INNOVATION

ARES EDGE WELDER

AUTOMATIC MACHINE FOR CLOSING AND WELDING HEM POCKETS

Specially designed to close hem pockets when the counterweight is placed inside.

Equipped with two independent welding stations and working table on both sides, this innovative machine simplifies the handling and work of any operator. ARES EDGE WELDER uses electric impulse welding technology, ideal for working with textiles such as PVC, screens, acrylics, polyesters and other fabrics.

Technology, innovation and materials used in its construction make the ARES EDGE WELDER the perfect combination of quality, precision, design and robustness.

MÁQUINA AUTOMÁTICA PARA CERRAR Y SOLDAR LOS DOBLADILLOS

Especialmente diseñada para cerrar los laterales de los dobladillos cuando el contrapeso esta insertado.

Equipada de dos soldadores independientes y bandeja de carga por ambos lados, esta innovadora máquina automática facilita al operario el trabajo así como permite reducir los tiempos de producción. ARES EDGE WELDER usa la tecnología de soldadura por impulsos eléctricos; tecnología ideal para trabajar con textiles de PVC, screens, acrílicos, poliéster u otros tejidos.

Tecnología, innovación y materiales utilizados en su construcción hacen que la ARES EDGE WELDER sea la perfecta combinación entre calidad, precisión, diseño y robustez.

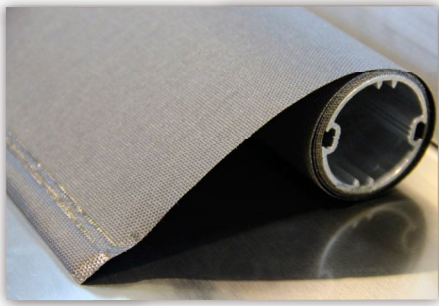
MACHINE AUTOMATIQUE POUR FERMER ET SOUDER LES FOURREAUX

Spécialement conçue pour fermer le latéral des fourreaux lorsque le contrepois est placé à l'intérieur.

Automatique, équipée de deux électrodes indépendants et d'un bac de chargement de chaque côté de la tête de soudure permettant de déposer les toiles, cette innovante machine facilite la tâche de l'opérateur tout en permettant de réduire les temps de production. ARES EDGE WELDER utilise la technologie de soudure par impulsion électrique, idéale pour travailler les toiles en PVC, screens, acryliques, polyesters ou autres textiles.

Technologie, innovation et matériaux utilisés pour sa construction font d'ARES EDGE WELDER l'association parfaite entre qualité, précision, conception et robustesse.

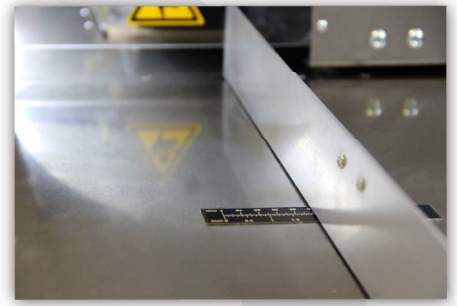




Screen + Roller Tube



Printed Textile



Ruler

CHARACTERISTICS

- Automatic impulse welding machine to close and weld the hem pockets with counterweight placed inside
- Automatic stoppers to position the fabric according to the desired operation
- Length welding: up to 120 mm – up to 4,7" – easy and precise adjustment
- Length machine (standard): 6,8 meters – 22,3 feet (***)
- Equipped of two independent welding stations: reduces time of positioning and welding
- Trays on lateral sides adapted to place and work with large or heavy fabrics
- Tray size (standard): 3 meters each - 9,84 feet (***)
- Side openings to easily move the fabric and keep welding in multiple strokes
- Welds PVC, screen fabrics, clear PVC, black-out, etc.
- Welds acrylics, polyester, coated fabrics and other textiles by adding the FixMatic thermal-welding tape
- Ideal solution for producing roller blinds, PVC and/or textile banners with bottomrails
- Multifunctional machine & easy to use
- Designed to be operated by only one person – low skill operator
- Heating and cooling time control
- Power Regulator: ideal to weld sensitive fabrics
- Temperature Control: constant production and stable welding quality (*)
- Turbo device: decreases the welding time & saves energy
- Seamless technology: invisible welding patented by Matic
- Simple element for adjustment – no extra tools needed
- PLC with digital display: intuitive and easy to use
- Interface: real time status of the process, alarm messages, etc.
- Welding widths: 6, 10, 19 & 24 mm – 1/4", 3/8", 3/4" & 1"
- Interchangeable electrodes (*)
- Safety rules: complies with all the CE safety rules for the operator protection (pneumatic – electrical) – safety barriers
- Lighting of the welding area
- Minimal maintenance

TECHNICAL DATA	EDGE WELDER
Length Machine ** (m/feet)	6,80 meters 22,3 feet
Welding Length ** (mm/in)	up to 120 mm up to 4,7"
Welding Width ** (mm/in)	6 - 10 - 19 - 24 mm 1/4" - 3/8" - 3/4" - 1"
Electrical Voltage (EU/US)	EU: 230 V 3F+N 50 Hz AC US: 230 V 3F 60 Hz AC
Electrical Power	1,5 kW
Air Pressure	6 bar

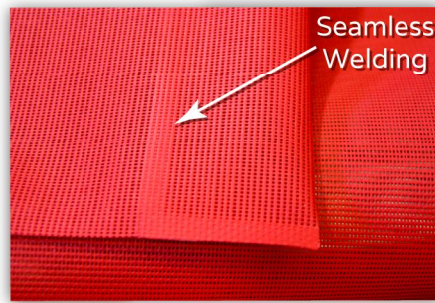
* Optional

** Precise measures are calculated with metric system – Imperial value is only to be used as a reference

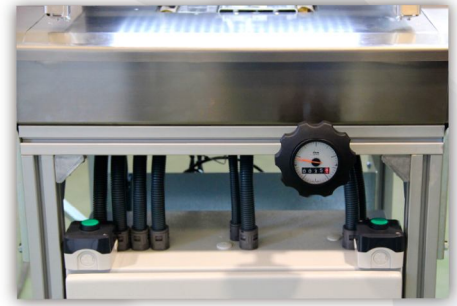
*** Other dimension: on request



Printed PVC



Screen Seamless



Adjustment Tool



CARACTERÍSTICAS

- Máquina automática para cerrar y soldar por impulso eléctrico los laterales de dobladillos con contrapeso insertado
- Topes automáticos para facilitar al operario el posicionamiento del tejido para la operación requerida
- Longitud de soldadura: hasta 120 mm – hasta 4,7” – ajuste fácil y preciso
- Largo máquina (estándar): 6,8 metros – 22,3 pies (***)
- Equipado de dos electrodos independientes para solapar tiempos de posicionamiento y de soldadura
- Bandejas de carga laterales adaptadas para trabajar y colocar fácilmente tejidos grandes o pesados
- Medida bandejas de carga (estándar): 3 metros cada una – 9,84 pies (***)
- Apertura por ambos lados para deslizar el tejido fácilmente
- Suelda PVC, screens, PVC cristal, black-out, etc.
- Suelda lonas acrílicas, de poliéster, tejidos resinados y otros con el aporte de la cinta termo-soldable FixMatic
- Ideal para la fabricación de cortinas enrollables, publicidad impresa en PVC y/o textil con contrapeso
- Máquina funcional & de fácil manejo
- Concebida para que trabaje un solo operario – no se precisa operario experto
- Control constante del tiempo de calentamiento & de enfriamiento
- Regulación de Potencia: idóneo para tejidos sensibles a la soldadura
- Control de Temperatura: producción constante y calidad estable de la soldadura (*)
- Dispositivo Turbo: disminuye el tiempo de soldadura & ahorro energético
- Tecnología Seamless: soldadura invisible patentada por Matic
- Ajuste mediante un único elemento de regulación – no se precisan herramientas extras
- PLC con pantalla digital: intuitivo y fácil de usar
- Interface: información en tiempo real del estado del proceso, mensajes de alarma, etc.
- Anchos de soldadura disponibles: 6, 10, 19 y 24 mm – 1/4”, 3/8”, 3/4” & 1”
- Electrodo intercambiables (*)
- Normas de seguridad: cumple con todas las normas de seguridad CE (neumático – eléctrico) – barreras de seguridad
- Iluminación de la zona de soldadura
- Mantenimiento mínimo

DATOS TÉCNICOS	EDGE WELDER
Long. de Máquina ** (m/pies)	6,80 metros 22,3 pies
Long. de Soldadura ** (mm/plg)	hasta 120 mm hasta 4,7 plg
Ancho Soldador ** (mm/plg)	6 - 10 - 19 - 24 mm 1/4" - 3/8" - 3/4" - 1"
Voltaje Eléctrico (EU/US)	EU: 230 V 3F+N 50 Hz AC US: 230 V 3F 60 Hz AC
Potencia Eléctrica	1,5 kW
Presión de Aire	6 bar

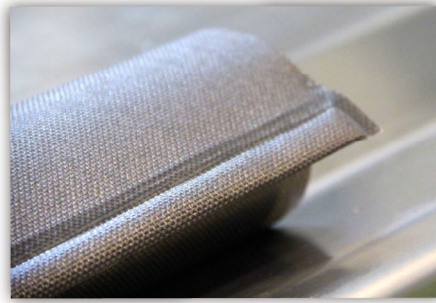
* Opcional

** Las medidas exactas son calculadas en sistema métrico – Los valores imperiales solo sirven como referencia

*** Otras medidas: a consultar



Ares Edge Welder



Screen + Roller Tube



Printed Textile

CARACTÉRISTIQUES

- Machine automatique pour fermer et souder par impulsion électrique le latéral des fourreaux avec contrepoids intérieur
- Butoirs automatiques pour faciliter le positionnement de la toile en fonction de l'opération voulue
- Longueur de soudure: jusqu'à 120 mm – jusqu'à 4,7" – ajustement facile & précis
- Longueur machine (standard): 6,8 mètres – 22,3 pieds (***)
- Équipée de deux électrodes indépendantes: permet de diminuer les temps de positionnement et de soudure
- Bacs latéraux afin de travailler et déposer facilement les tissus de grande taille et/ou encombrants
- Dimension bacs chargement (standard): 3 mètres chaque un – 9,84 pieds (***)
- Ouvertures latérales permettant de déplacer et souder en reprise les toiles
- Soudures de PVC, screens, PVC cristal, black-out, etc.
- Soudures de toiles acryliques, polyesters, toiles résinées grâce à l'apport du ruban thermo-soudable FixMatic
- Idéale pour la fabrication de stores intérieurs, panneaux publicitaires en PVC et/ou textiles avec contrepoids
- Machine multifonctionnelle & simple d'emploi
- Conçue pour travailler avec un seul opérateur - ne nécessite pas d'opérateur expert
- Contrôle constant du temps de chauffe & de refroidissement
- Régulation de Puissance: idéale pour travailler les tissus sensibles aux soudures
- Contrôle de Température: production constante et qualité stable de la soudure (*)
- Dispositif Turbo: diminue le temps de soudure & économie énergétique
- Technologie Seamless: soudure invisible brevetée par Matic
- Ajustement grâce à un seul élément de régulation – pas besoin d'outillages supplémentaires
- PLC avec écran digital: facile d'emploi – prise en main rapide
- Interface: information en temps réel du processus de l'opération, messages d'alarmes, etc.
- Largeurs de soudure disponibles: 6, 10, 19 & 24 mm – 1/4", 3/8", 3/4" & 1"
- Electrodes interchangeables (*)
- Normes de sécurité: répond aux normes de sécurité CE pour la protection des opérateurs (pneumatique & électrique) – barrières de sécurité
- Illumination de la zone de soudure
- Maintenance minimale

DONNÉES TECHNIQUES	EDGE WELDER
Longueur Machine ** (m/pieds)	6,80 mètres 22,3 pieds
Longueur Soudure ** (mm/po)	jusqu'à 120 mm jusqu'à 4,7"
Largeur Soudure ** (mm/po)	6 - 10 - 19 - 24 mm 1/4" - 3/8" - 3/4" - 1"
Besoins Électriques (EU/US)	EU: 230 V 3F+N 50 Hz AC US: 230 V 3F 60 Hz AC
Puissance Électrique	1,5 kW
Besoins Pneumatiques	6 bar

* En option

** Mesures exactes calculées en système métrique – les valeurs impériales servent uniquement de référence

*** Autres dimensions: sur demande

MATIC was founded in 1969 in Barcelona (Spain). It manufactures, commercializes and distributes machines for the textile industry.

With a wide range of products, MATIC offers machines to improve your productivity and quality in finishing.

“Artisans of Innovation” is the philosophy of MATIC. Along with the client, MATIC develops solutions that are adjusted to your production needs.

Today, MATIC is leader in innovation, manufacturing and marketing of machines & accessories for the industries of Digital Printing, Awning, Roller Blinds & Classical Curtains.

 **EMPRESA INNOVADORA**

MATIC, fundada en 1969 en Barcelona (España), fabrica, comercializa y distribuye máquinas para el sector de la confección textil.

Con una amplia gama de producto, MATIC ofrece máquinas para mejorar la producción y la calidad de sus acabados textiles.

“Artisans of Innovation” es la filosofía de MATIC. Conjuntamente con sus clientes, MATIC desarrolla soluciones para que se adecúen a sus necesidades de producción.

Hoy, MATIC es líder en innovación, fabricación y comercialización de máquinas & accesorios para las industrias de la Impresión Digital, Toldo, Enrollable & Cortina Clásica.

 **ENTREPRISE INNOVANTE**

MATIC, fondée en 1969 à Barcelone (Espagne), fabrique, commercialise et distribue des machines pour le secteur de la confection textile.

Grâce à une large gamme de produits, MATIC offre des machines qui permettent d’améliorer la production et la qualité de vos finitions textiles.

“Artisans of Innovation” est la philosophie de MATIC. En collaboration avec ses clients, MATIC développe des solutions qui s’adaptent à vos besoin de production.

Aujourd’hui, MATIC est leader en matière d’innovation, de fabrication et de commercialisation de machines & accessoires pour les secteurs de l’Impression Numérique ainsi que de la Protection Solaire Extérieure & Intérieure.

